



Via E. Mattei, 8
20010 Mesero (MI) - Italy
Ph. 0039-029787331
Fax 0039-0297289574
info@temporiti.it
www.temporiti.it



Elektromanyetik Frenler

Get power and safety...

Idea

Innovation

Flexibility



Redomak Robot Teknolojileri A.Ş.

Perpa Ticaret Merkezi, A-Blok Kat: 11 No:1668

Şişli - İstanbul / Türkiye

Tel./Phone +90 212 2100187 - Faks: +90 212 2205077

www.redomak.com.tr - info@redomak.com.tr

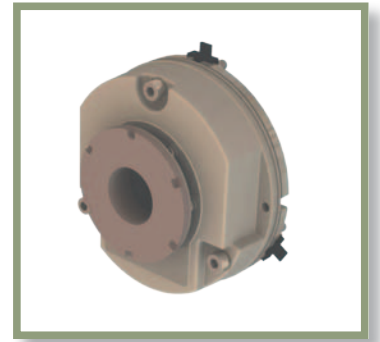


“K-KL-KF” Modeli Frenler

K modeli frenler DC yay ile uygulanan serilerdir. Makine millerindeki dairesel hareketin duruşu için tasarlanmıştır. Ancak kullanıcıların en uygun olan freni seçebilmeleri için sitemizden www.temporiti.it/ENG/calculation.htm in sayfasına girerek “fren seçimi” menüsüne girilebilir.

Fren Modeli	K1	K2	K3	K4	K5	K6	K7	K7/D	K8	K8/D	K9	K9/D	K10	K10/D	K11	K11/D
Statik Fren Torku (Nm)	5	12	16	20	40	60	90	180	200	400	300	600	da 500 a 800	1000 1500	1000 1500	2000 2800

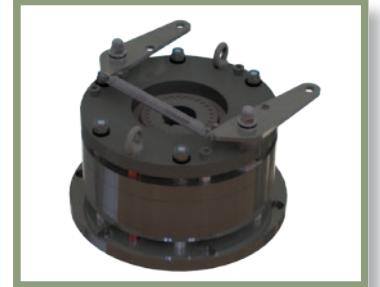
Fren Modeli	K6L	K7L	K8L	K9L	K10L	K11L	KF1	KF2	KF3	KF4	KF5	KF6	KF7	KF8	KF8/D	KF9	KF9/D
Statik Fren Torku (Nm)	150	200	350	500	da 650 a 1000	1200 1700	4.5	8	12	16	35	55	90	150	300	250	500



“LIFT” Modeli

Doğru akımla beslenen basınçlı yay frenli olan LIFT serileri elektromekanik modellerdir. Lift Modeli 95/16/CE normlarına göre yuk asansörleri ve normal asansörler için uygundur. Bu frenin amacı kapının açılıp kapanması durumunda sürücü milinin statik pozisyonlamasını garanti altına almaktır. Bu yüzden görece grafik tüketimi raporlanmamıştır. Frenin yapısal tipolojisi merkezi manyetik sistemi öngörür ve fren ayarlarını pozisyonda tutar. Armatür plakalar fren diskinin üstünde ayrı şekilde çalışırlar ve iki kat daha güvenli bir sistem oluşur. Normatif şartlar dikkate alındığında frenleme tork değeri sadece bir fren tek başına çalışırken düşünülür. Bu fren armatür plakaların açma ve kapama kontrollerini 2 mikron anahtarıyla ayarlamak için tutulur.

Fren Modeli	LIFT 150	LIFT 250	LIFT 320	LIFT 480	LIFT 720	LIFT 1000
Statik Fren Torku (Nm)	300 (150Nmx2)	500 (250Nmx2)	640 (320Nmx2)	960 (480Nmx2)	1440 (720Nmx2)	2000 (1000Nmx2)



“S-SH-SO” Modeli

S-SH serileri makine milinin dönme hareketini durdurmak amaçlı tasarlanmış yaylı ve DC ile güç ile kontrol edilen modellerdir. Kullanıcıların en uygun olan freni seçebilmeleri için sitemizden www.temporiti.it/ENG/calculation.htm in sayfasına girerek “fren seçimi” menüsüne girilebilir.

Fren Modeli	S63	S71	S80	S90	S100	S112	S132	S160
Statik Fren Torku (Nm)	2.5	4	9	10	12	13	17	30



“V” Modeli

V serileri makine milinin dönme hareketini durdurmak amaçlı tasarlanmış yaylı ve DC güç ile kontrol edilen modellerdir. Kullanıcıların en uygun olan freni seçebilmeleri için sitemizden www.temporiti.it/ENG/calculation.htm in sayfasına girerek “fren seçimi” menüsüne girilebilir.

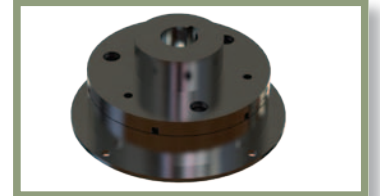
Fren Modeli	V56	V63	V71	V80	V90	V100	V112
Düşük Statik Fren Torku (Nm)	3.0	4.0	7.0	10.0	10.0	20.0	22.5
Yüksek Statik Fren Torku (Nm)	-	-	14.0	20.0	20.0	35.0	45.0



“P” Modeli

P serisi ayaklı frenlerdir ancak, motor milindeki dinamik frenleme tipolojisi uyarınca kabul edilen dö me sınır değerinin altında kabul edilmektedir. Kullanıcıların en uygun olan freni seçebilmeleri için sitemizden www.temporiti.it/ENG/calculation.htm in sayfasına girerek “fren seçimi” menüsüne girilebilir.

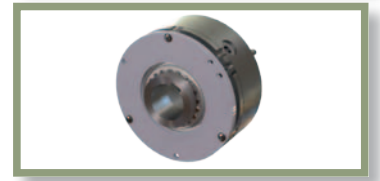
Fren Modeli	PO only A/C	P1	P2	P3	P4	P5	P6
Statik Fren Torku (Nm)	0.5	5	14	30	60	120	220



“BS” Modeli

BS serileri kompakt modellerdir. Bu tür fren çeşitleri fırçasız motorlarda kullanılmaktadır. Bunlar 120 derece sıcaklığa kadar kullanılabilirler.

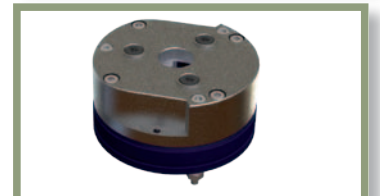
Fren Modeli	BS00	BS0	BS1	BS2	BS3	BS4		BS5	
						1D	2D	1D	2D
Statik Fren Torku (Nm)	0.1	0.4	1.5	15	31	80	160	225	450



“AC” Modeli

Ac serisi frenler yay uygulamalı modellerdir. Makine milinin dönme hareketini AC fren ile durdurmak için tasarlanmıştır. Kullanıcıların en uygun olan freni seçebilmeleri için sitemizden www.temporiti.it/ENG/calculation.htm in sayfasına girerek “fren seçimi” menüsüne girilebilir.

Fren Modeli	AC1	AC2	AC3	AC4	AC5	AC6	AC7	AC8	AC8/D
Statik Fren Torku (Nm)	4.5	10	16	20	40	60	90	200	400



“Ex” Modeli

14 Haziran 1989 (89/392/CEE) Avrupa Konseyi direktiflerine göre hazırlanmış frenler olup daha ziyade patlayıcı ortamlarda çalışan cihazlar için tasarlanmıştır.

Fren Modeli	EX 71	EX 80	EX 90	EX 100	EX 112	EX 132	EX 160	EX 180
Statik Fren Torku (Nm)	10	16	20	35	60	100	150	250/400



COMMERCIAL NETWORK:

see our website: www.temporiti.it



Via E. Mattei, 8
20010 Mesero (MI) - Italy

info@temporiti.it - www.temporiti.it

Ph. 0039-029787331
Fax 0039-0297289574